

ИНСТРУКЦИЯ ПО МОНТАЖУ ДРЕНАЖНОГО МОДУЛЬНОГО ПОКРЫТИЯ CANAL для влажных зон

1. Инструменты для монтажа: киянка, столярный нож или электрический лобзик, рулетка, угольник строительный.

2. Хранение: Модульное напольное покрытие из ПВХ рекомендуется **хранить горизонтально**. Помещение должно быть сухим и защищенным от попадания прямых солнечных лучей. Температура хранения от +10 °С до +21 °С.

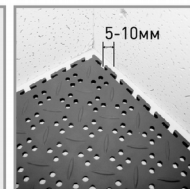
3. Требования к основанию пола: - основание пола должно быть твердым (бетон, дерево, фанера, железо, керамогранит и тому подобное основание) и ровным;
- перепад высот основания не должен превышать 5мм на длину 1м (плавный перепад).

4. Подготовка покрытия перед монтажом: Перед монтажом покрытие должно быть выдержано при температуре помещения в течение 48 часов. При той же температуре рекомендуется проводить укладку.

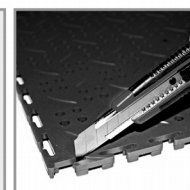
5. Перед укладкой покрытия необходимо:

- удалить из основания выступающие элементы;
- заполнить прочным цементирующим раствором имеющиеся пустоты;
- собрать пылесосом или тщательно смести с пола загрязнения.

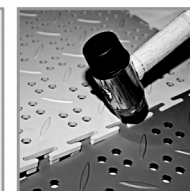
6. Если предполагается примыкание покрытия к стене, то рекомендуется оставлять **зазор 5-10 мм возле стен** для компенсации теплового расширения материала при изменении температуры внутри помещения.



7. Покрытие может быть подрезано **электролобзиком**, для подгонки модулей под нужные размеры.



10. Для соединения модулей следует надавливая пальцем соединить угловые элементы замков соседних модулей, затем ударами **резиновой киянки** состыковать остальные элементы, продвигаясь вдоль замковой линии по периметру модулей.



11. Ремонт при повреждении покрытия:

- Демонтировать поврежденную плитку.
- Очистить основание пола.
- Установить новую плитку.

12. Внимание! При воздействии прямых солнечных лучей покрытие может давать усадку около 2%.

По вопросам качества продукции, пожалуйста, обращайтесь:
e-mail: qa@plastfactor.ru /Начальник Отдела Качества/.

Ответы на наиболее часто задаваемые вопросы находятся на сайте: www.plastfactor.com
в разделе ИНФОРМАЦИЯ -> Вопрос/Ответ.

ИНСТРУКЦИЯ ПО МОНТАЖУ ДРЕНАЖНОГО МОДУЛЬНОГО ПОКРЫТИЯ CANAL для влажных зон

13. Уход за покрытием:

- Рекомендуется регулярно промывать основание пола и прочищать дренажную систему. Для этого достаточно поднять ковер или разобрать модули, что не займет много времени благодаря простоте демонтажа покрытия.

- Для ухода за покрытием можно использовать специальные средства для мойки полов, либо раствор стирального порошка. В случае наличия масляных пятен, следует использовать обезжиривающие моющие средства.

- Модули Canal изготовлены из первичного полимера, который устойчив ко многим химическим соединениям, в том числе — к хлору, который содержится в большинстве моющих средств, а также в воде бассейнов. Поэтому можно использовать хлорсодержащие моющие средства, а также другие профессиональные моющие средства, уничтожающие бактерии, вирусы и грибки.

Технические характеристики:

Тип замка: «Т-образный»

Размер модуля: 375x375 мм

Толщина модуля: 12 мм

Твердость: 90-94 ед. ШорА

Удлинение до разрыва: 200%

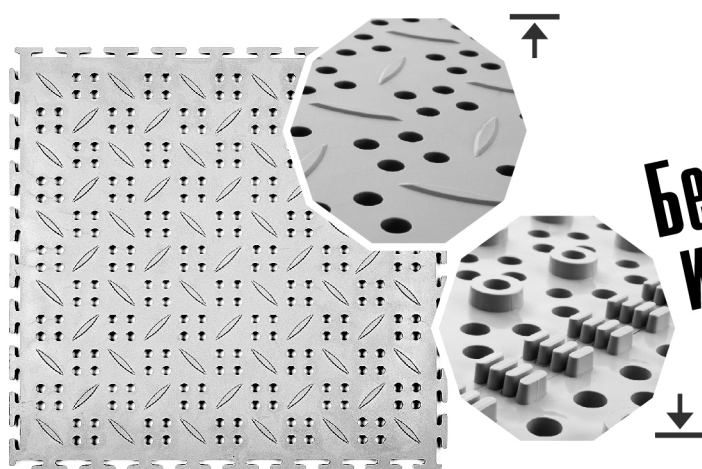
Температура эксплуатации:

от -15 °С до +50 °С

Количество в упаковке: 10 шт

CANAL- АНТИСКОЛЬЗЯЩЕЕ ПОКРЫТИЕ без сырости и луж!

- для автомойки
- для прачечной
- для моечного цеха
- для производственного цеха



Безопасность и комфорт!

Преимущества покрытия

- Наличие дренажной системы
- Высокая прочность
- Износостойкость
- Быстрый монтаж
- Экологичность
- Химстойкость
- Вибростойкость
- Возможен монтаж на наклонную поверхность
- Простота в ремонте

+7 /863/ 303 20 42

**Производство: 346812, Ростовская область, Мясниковский р-он,
с. Крым, ул. 5-я Линия, д. 1 / www.plastfactor.com**

По вопросам качества продукции, пожалуйста, обращайтесь:

e-mail: qa@plastfactor.ru /Начальник Отдела Качества/.

Ответы на наиболее часто задаваемые вопросы находятся на сайте: www.plastfactor.com
в разделе ИНФОРМАЦИЯ -> Вопрос/Ответ.